

05.08.2021

GST 670/1 und 669/1

z:\01\_projekte\107 vsb virgen schwimmbad\01 vorentwurfwohnanlage neu 20210625\107\_vsb\_20210805.dwg

**MA-QUADRAT.AT**

ARCHITEKTURBÜRO ■ MARIACHER&PARTNER ZT KG ■ OFFICE@MA-QUADRAT.AT ■ ++43(0)316.81.83.77 FAX DW+15 ■ HARRACHGASSE 22 ■ A.8010 GRAZ





LUFTBILD

Schwimmbad

Tennisplatz

Angerweg

Bachweg

Weitenhäusl

L 24 Virg

- RH 409,5 m<sup>2</sup>
- ÖFFENTL. 159,0 m<sup>2</sup>
- GRST. 498,8 m<sup>2</sup>
- ABTRETUNG 28,3 m<sup>2</sup>

50m 1\_1000 05.08.2021

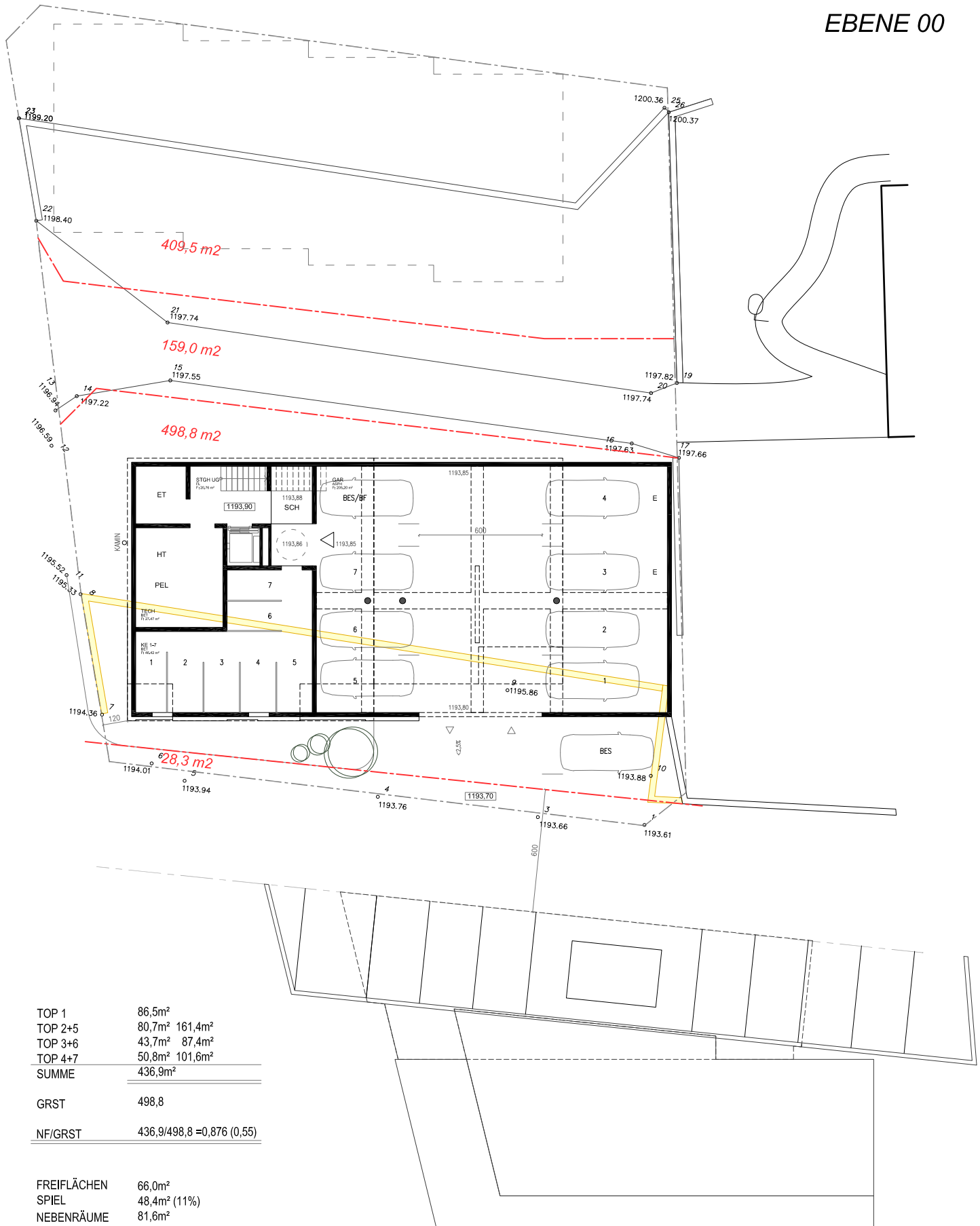
GST 670/1 und 669/1 z:\01\_projekte\107\_vsb\_virgen\_schwimmbad\01\_vorentwurfwohnanlage\_neu\_20210625\107\_vsb\_20210805.dwg

MA-QUADRAT.AT

ARCHITEKTURBÜRO ■ MARIACHER&PARTNER ZT KG ■ OFFICE@MA-QUADRAT.AT ■ ++43(0)316.81.83.77 FAX DW+15 ■ HARRACHGASSE 22 ■ A.8010 GRAZ



EBENE 00



|         |  |
|---------|--|
| TOP 1   | 86,5m <sup>2</sup>                     |
| TOP 2+5 | 80,7m <sup>2</sup> 161,4m <sup>2</sup> |
| TOP 3+6 | 43,7m <sup>2</sup> 87,4m <sup>2</sup>  |
| TOP 4+7 | 50,8m <sup>2</sup> 101,6m <sup>2</sup> |
| SUMME   | 436,9m <sup>2</sup>                    |

|         |                            |
|---------|----------------------------|
| GRST    | 498,8                      |
| NF/GRST | 436,9/498,8 = 0,876 (0,55) |

|             |                          |
|-------------|--------------------------|
| FREIFLÄCHEN | 66,0m <sup>2</sup>       |
| SPIEL       | 48,4m <sup>2</sup> (11%) |
| NEBENRÄUME  | 81,6m <sup>2</sup>       |
| STGH        | 53,2m <sup>2</sup>       |
| TECH        | 27,5m <sup>2</sup>       |

12.5m 1\_250

05.08.2021

GST 670/1 und 669/1

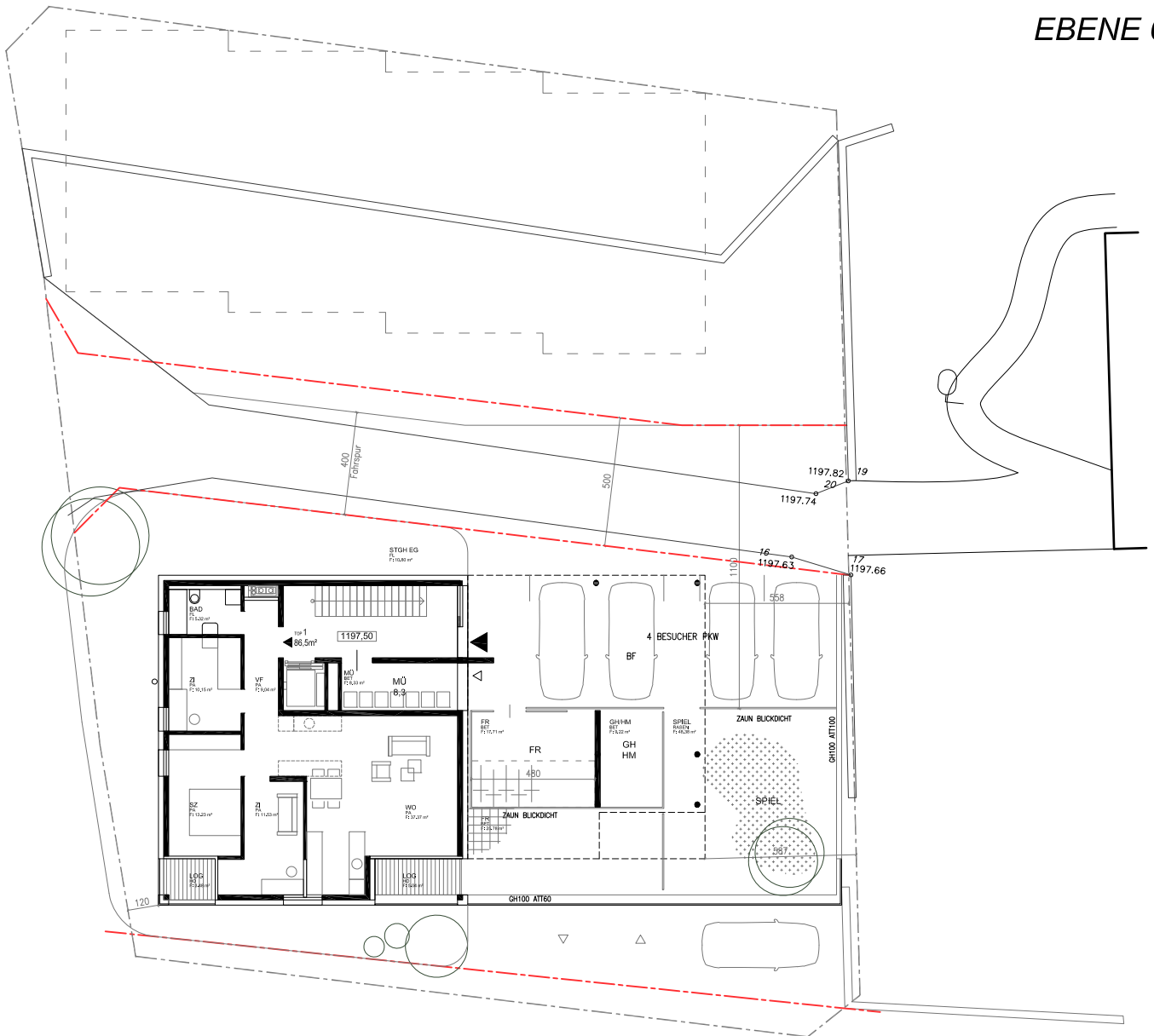
z:\01\_projekte\107 vsb virgen schwimmbad\01 vorentwurfwohnanlage neu 20210625\107\_vsb\_20210805.dwg

MA-QUADRAT.AT

ARCHITEKTURBÜRO ■ MARIACHER&PARTNER ZT KG ■ OFFICE@MA-QUADRAT.AT ■ ++43(0)316.81.83.77 FAX DW+15 ■ HARRACHGASSE 22 ■ A.8010 GRAZ



EBENE 01



|                |                                   |
|----------------|-----------------------------------|
| TOP 1          | 86,5m²                            |
| TOP 2+5        | 80,7m² 161,4m²                    |
| TOP 3+6        | 43,7m² 87,4m²                     |
| TOP 4+7        | 50,8m² 101,6m²                    |
| <b>SUMME</b>   | <b>436,9m²</b>                    |
| GRST           | 498,8                             |
| <b>NF/GRST</b> | <b>436,9/498,8 = 0,876 (0,55)</b> |

|             |              |
|-------------|--------------|
| FREIFLÄCHEN | 66,0m²       |
| SPIEL       | 48,4m² (11%) |
| NEBENRÄUME  | 81,6m²       |
| STGH        | 53,2m²       |
| TECH        | 27,5m²       |

12.5m 1\_250

05.08.2021

GST 670/1 und 669/1

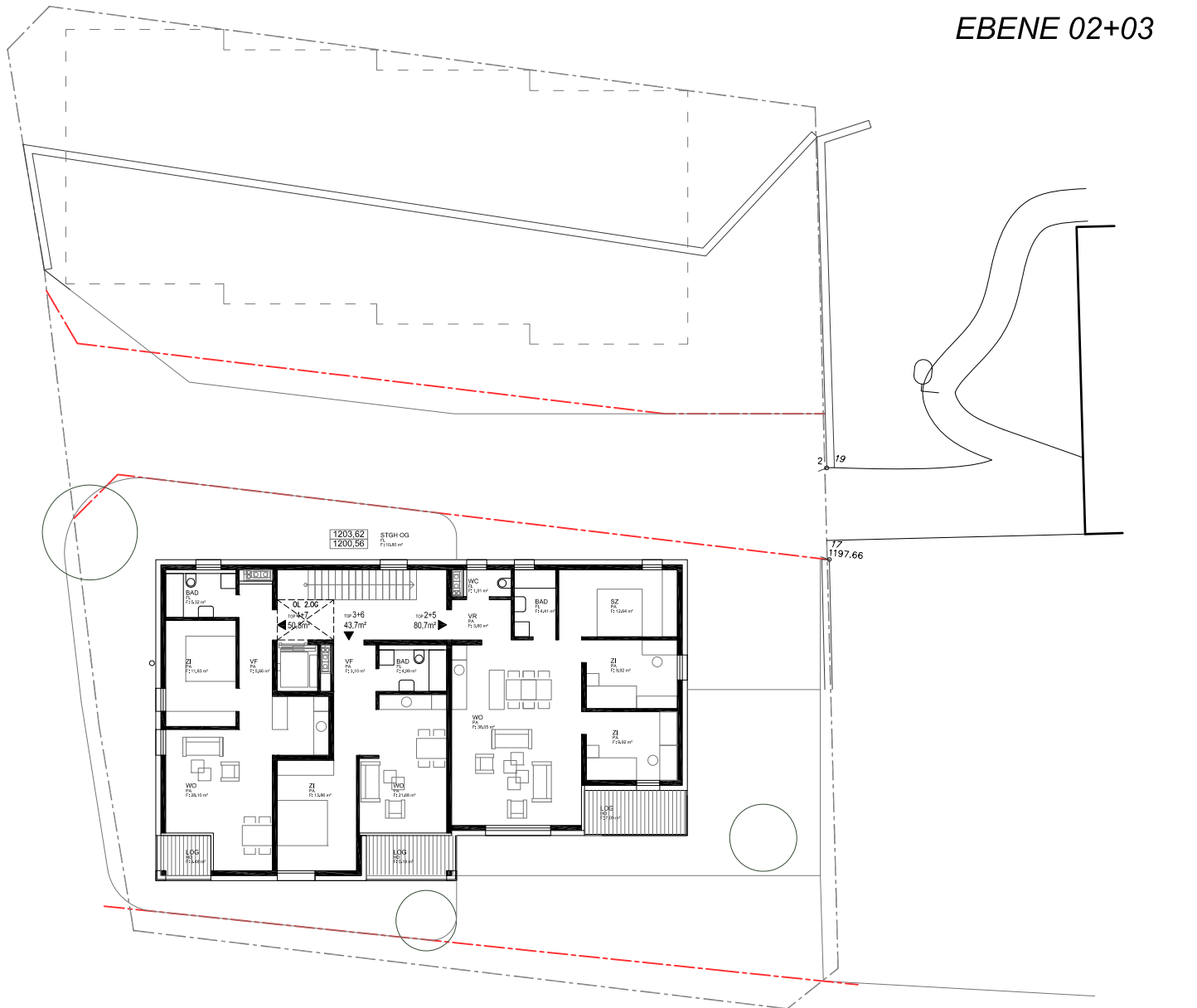
z:\01\_projekte\107\_vsb\_virgen schwimmbad\01\_vorentwurfwohnanlage neu 20210625\107\_vsb\_20210805.dwg

**MA-QUADRAT.AT**

ARCHITEKTURBÜRO ■ MARIACHER&PARTNER ZT KG ■ OFFICE@MA-QUADRAT.AT ■ ++43(0)316.81.83.77 FAX DW+15 ■ HARRACHGASSE 22 ■ A.8010 GRAZ



EBENE 02+03



|              |  |
|--------------|--|
| TOP 1        | 86,5m <sup>2</sup>                     |
| TOP 2+5      | 80,7m <sup>2</sup> 161,4m <sup>2</sup> |
| TOP 3+6      | 43,7m <sup>2</sup> 87,4m <sup>2</sup>  |
| TOP 4+7      | 50,8m <sup>2</sup> 101,6m <sup>2</sup> |
| <b>SUMME</b> | <b>436,9m<sup>2</sup></b>              |

|                |                                   |
|----------------|-----------------------------------|
| GRST           | 498,8                             |
| <b>NF/GRST</b> | <b>436,9/498,8 = 0,876 (0,55)</b> |

|             |                          |
|-------------|--------------------------|
| FREIFLÄCHEN | 66,0m <sup>2</sup>       |
| SPIEL       | 48,4m <sup>2</sup> (11%) |
| NEBENRÄUME  | 81,6m <sup>2</sup>       |
| STGH        | 53,2m <sup>2</sup>       |
| TECH        | 27,5m <sup>2</sup>       |

12.5m 1\_250

05.08.2021

GST 670/1 und 669/1

z:\01\_projekte\107\_vsb\_virgen schwimmbad\01\_vorentwurfwohnanlage neu 20210625\107\_vsb\_20210805.dwg

**MA-QUADRAT.AT**

ARCHITEKTURBÜRO ■ MARIACHER&PARTNER ZT KG ■ OFFICE@MA-QUADRAT.AT ■ ++43(0)316.81.83.77 FAX DW+15 ■ HARRACHGASSE 22 ■ A.8010 GRAZ

